

勝山中学校建設等 に伴う保護者説明会



本日の日程

- (1) 工事概要および
教育環境の維持について
- (2) 主要工事の説明
- (3) 質疑応答

主要工事内容（予定）

	令和6年度	令和7年度	令和8年度
地下横断歩道建設工事	R6.10~	→	
仮設玄関・部室・倉庫工事	R6.9~		→
解体・整地工事	R6.10~		
新中学校校舎建設工事		R7.3~	→
給食室建設工事		R7.12~	→
勝高第1体育館リノベーション工事	R6.6~		
勝高特別教室棟リノベーション工事		R7.10~	→
勝高ひびき寮建設工事		R7.4~	→

生徒玄関等工事について

- 生徒玄関は中学校建設に伴い、解体されます。
- 仮設玄関を職員玄関のところに設置します。
- グランドにある部室や倉庫は仮設施設を整備します。

迎車時の校内乗入れに ついて

I 期 間

(1) 仮設生徒玄関

- ・ 工事期間
R6.11月～R7.1月
- ・ 設置期間
R7.1月～R8.11月

(2) 仮設教室

- ・ 工事期間
R7.5月～R7.7月
- ・ 設置期間
R7.7月～R8.11月

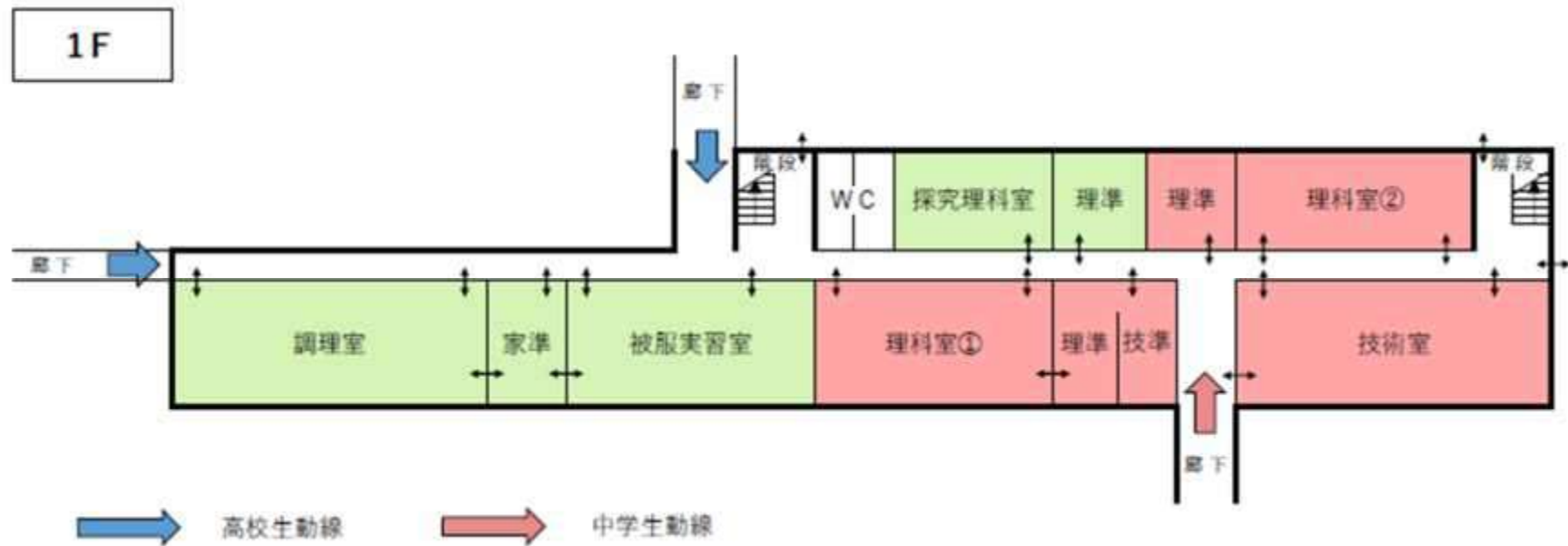


迎車時におけるお願い

- 工事期間中の校内乗入れは、極力控えていただきますよう、ご協力をお願いします。
- 迎車時の駐車は、来客用および教職員駐車場の空場所をご利用ください。
- 生徒の安全確保のため、仮設生徒玄関前での駐車は、控えてください。
- 校内乗入れは、山沿いから入り、正門から出る一方通行でお願いします。

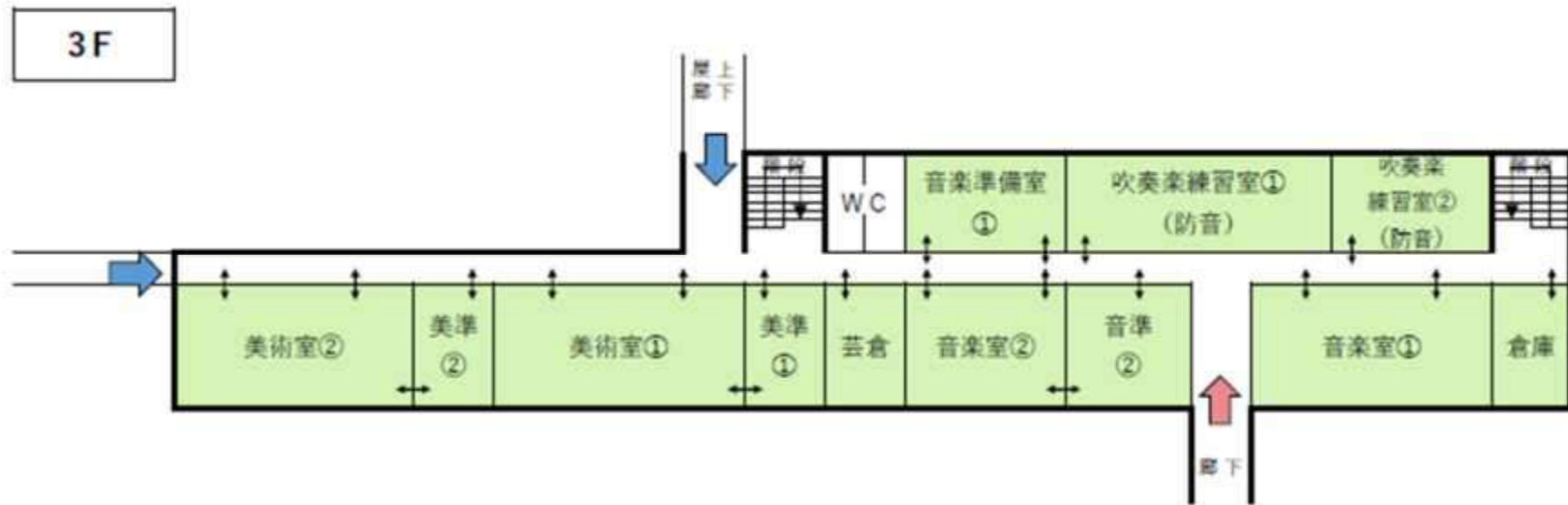


勝山高校 特別教室棟 (改修後)



- 中高共用
- 主に高校生が使用
- 主に中学生が使用

勝山高校 特別教室棟 (改修後)



- 中高共用
- 主に高校生が使用
- 主に中学生が使用

特別教室棟リノベーション工事などへの対応

- ・リノベーション工事の期間中は仮設実験室を利用するなど、代替の教室を確保して学習を行います。
- ・工事期間中はグラウンドの一部を工事用車両の通行として使用します。
- ・体育の授業や学校行事、部活動などは長山グラウンドやジオアリーナ等も活用して実施します。

騒音等への対応

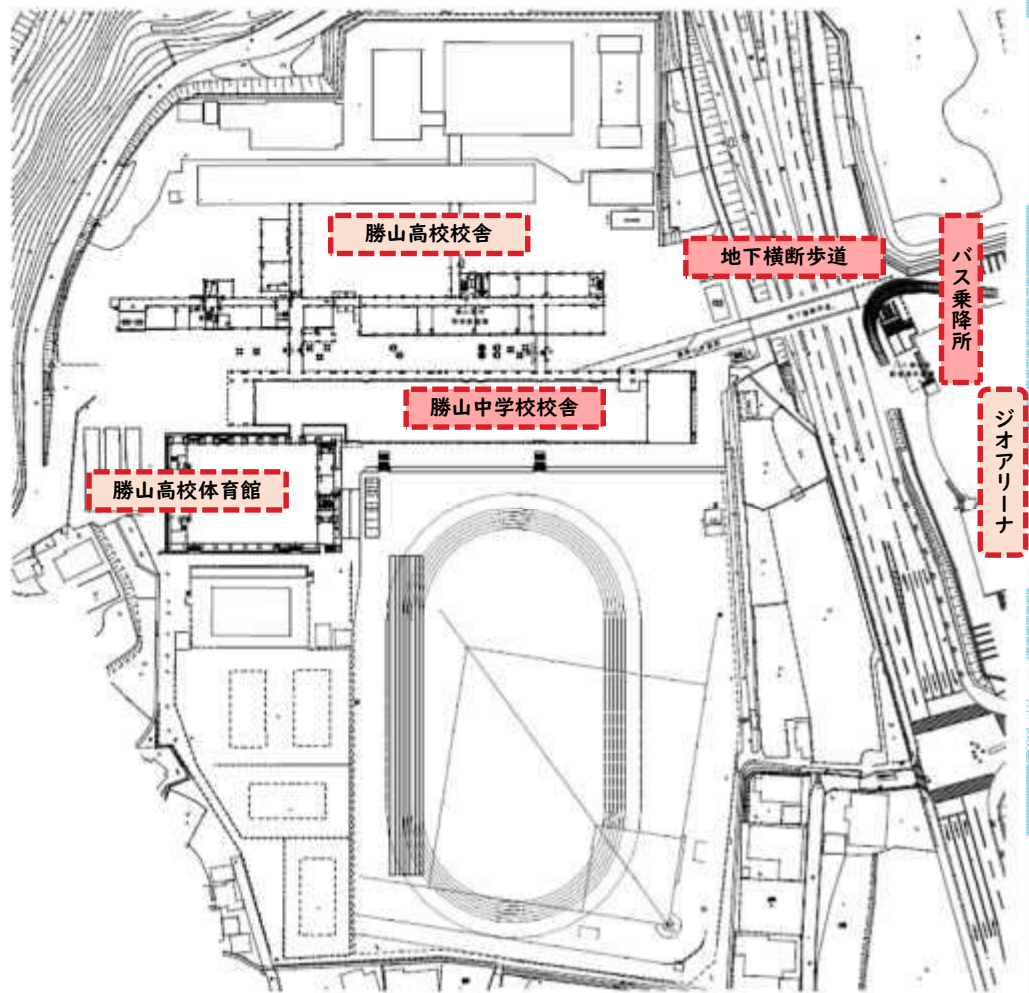
- ・大きな音が鳴る工事等はできる限り休日や休業中に行うなど工事工程等を調整して実施します。

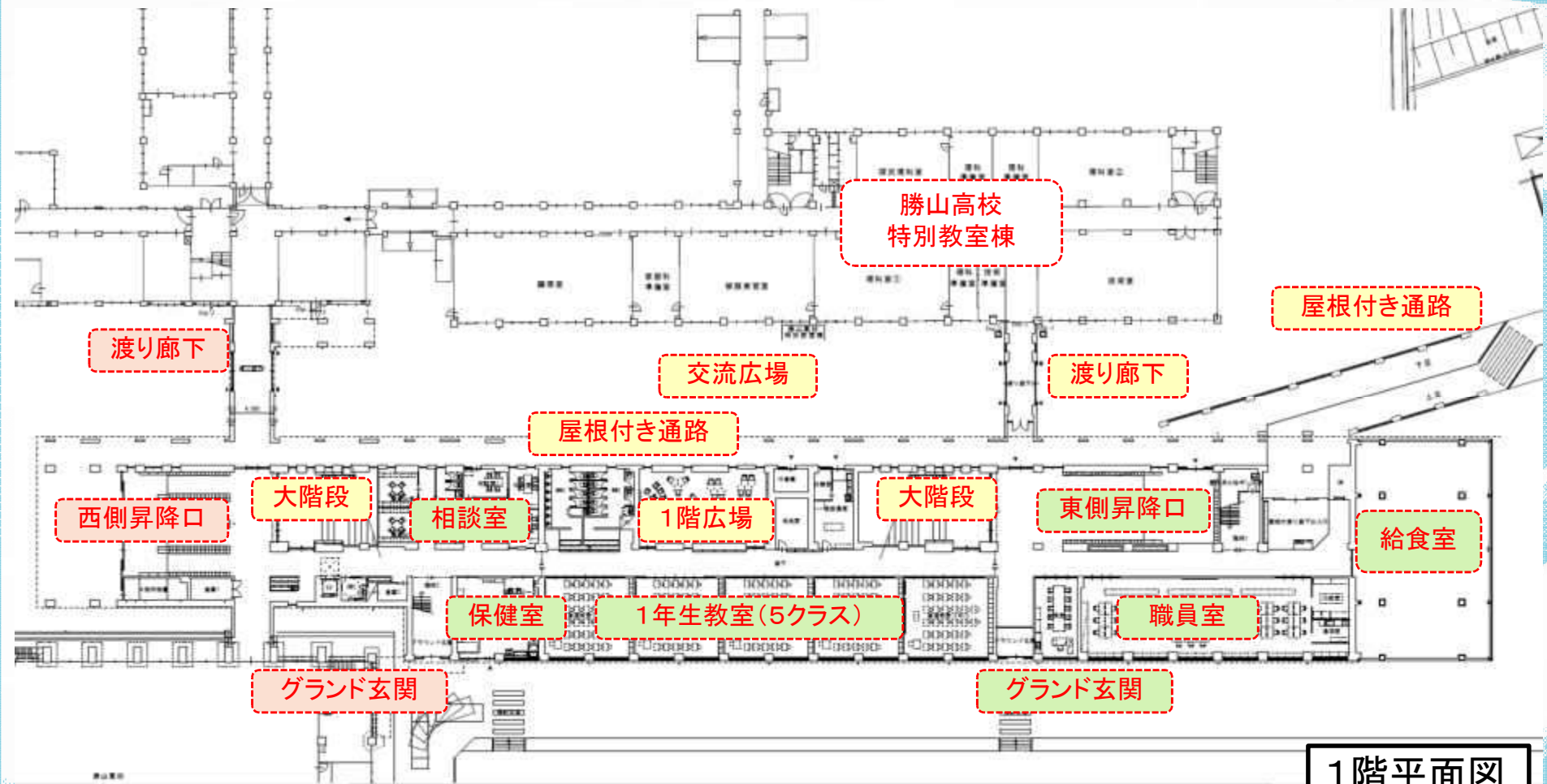
- (1) 工事概要および
教育環境の維持について
- (2) 主要工事の説明
- (3) 質疑応答

勝山高校周辺

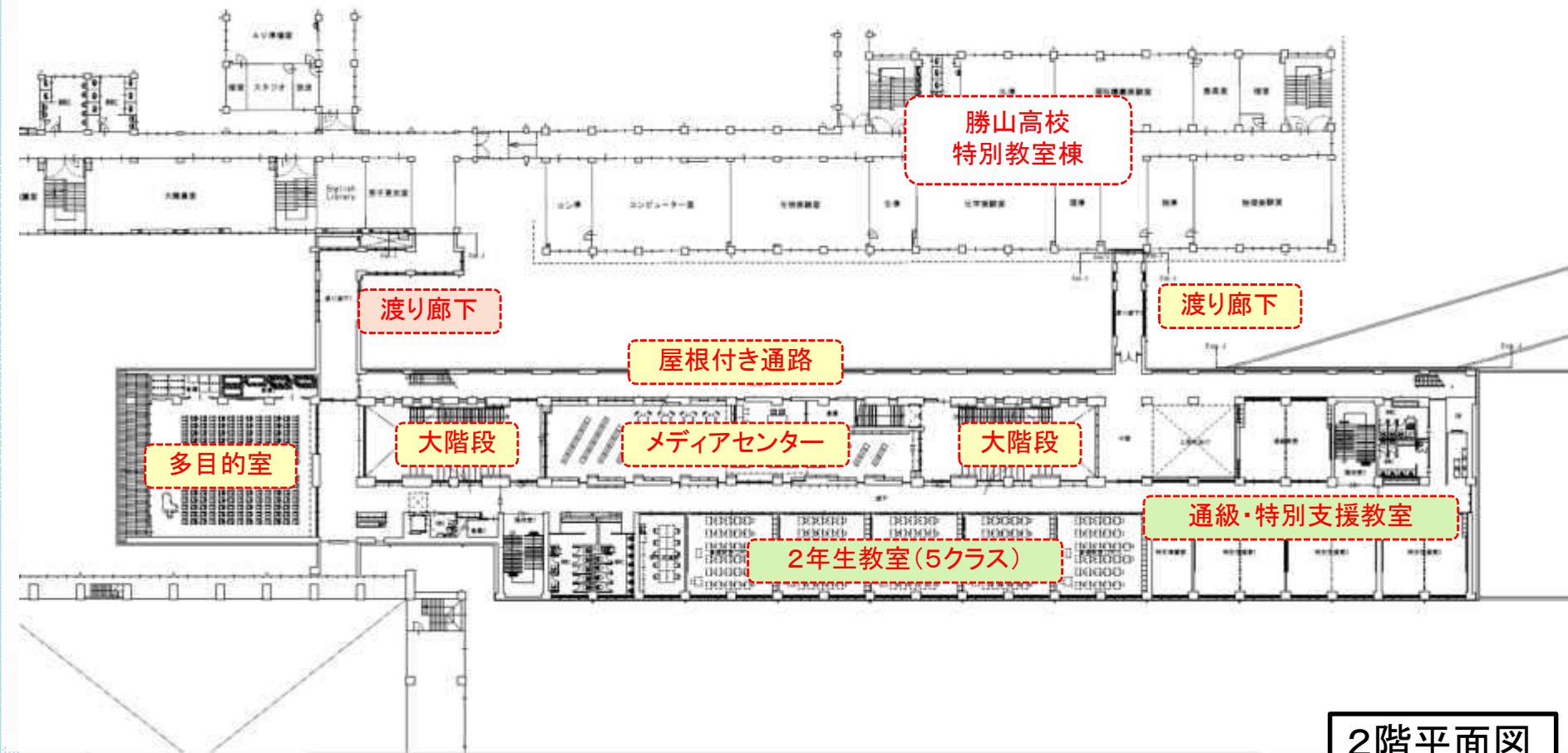




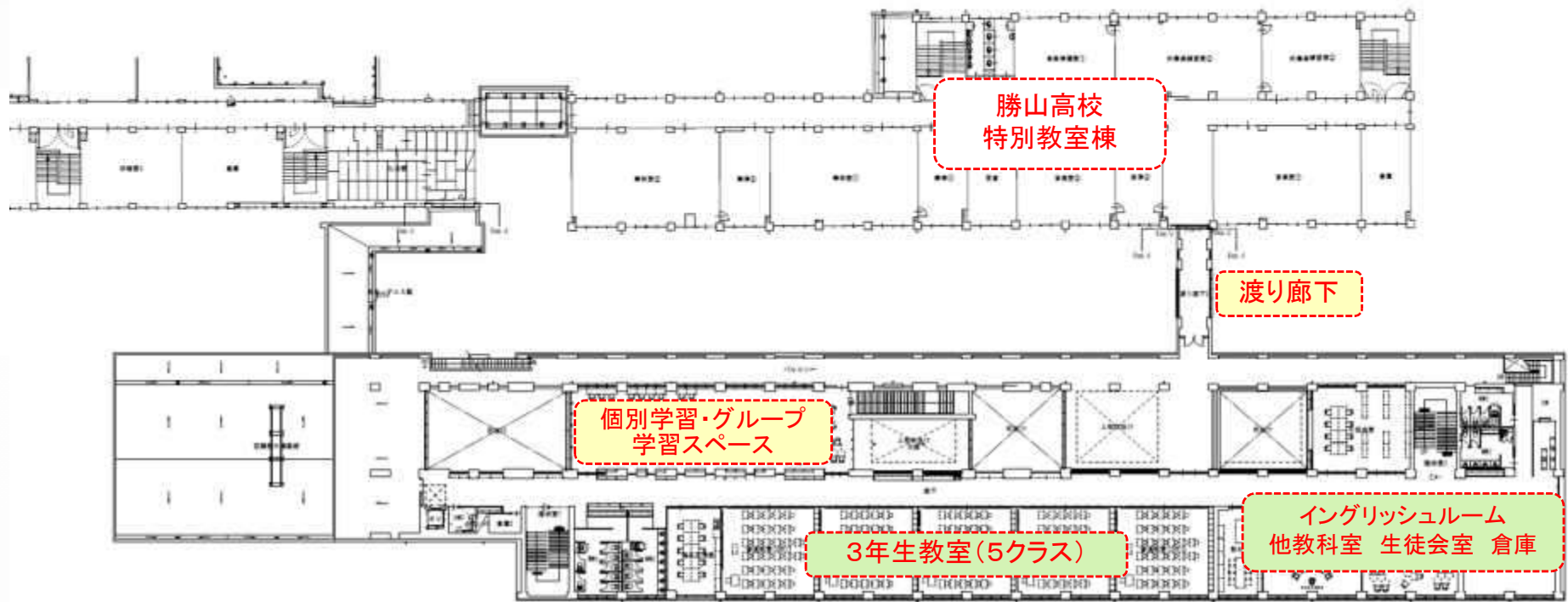




1階平面図



2階平面図



勝山高校
特別教室棟

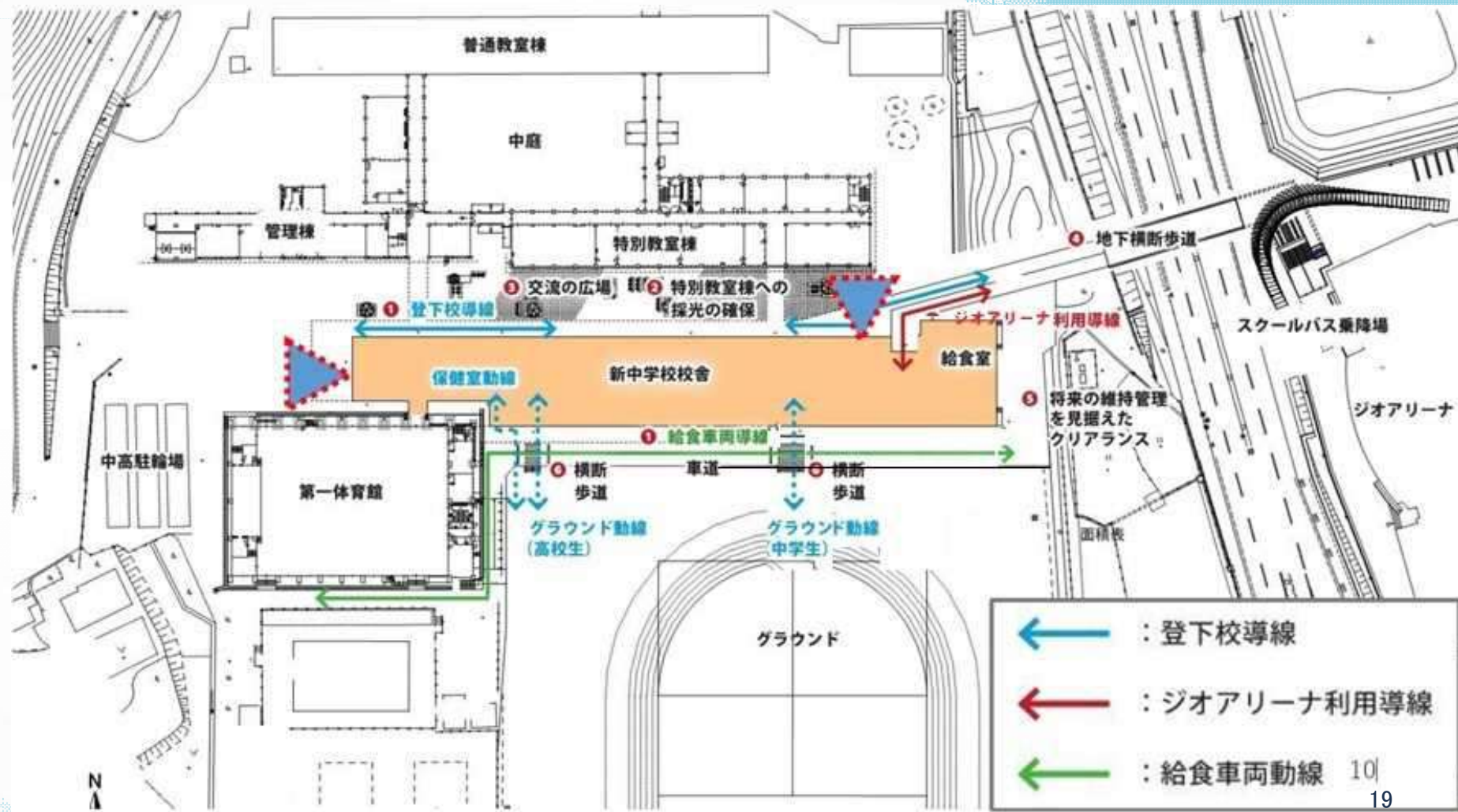
渡り廊下

個別学習・グループ
学習スペース

3年生教室(5クラス)

イングリッシュルーム
他教科室 生徒会室 倉庫

3階平面図



- ← : 登下校導線
- ← : ジオアリーナ利用導線
- ← : 給食車両動線



大階段イメージ



大階段イメージ

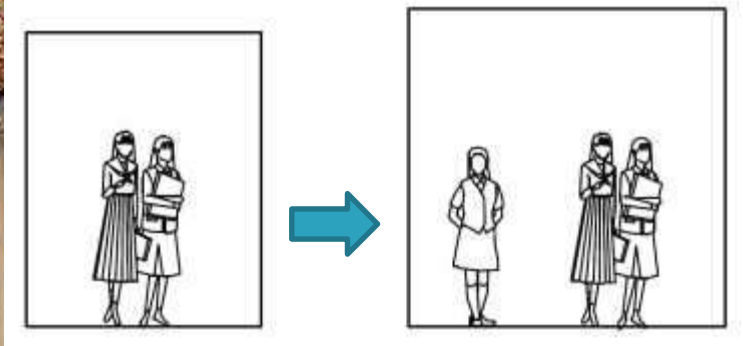


2階学びの丘 メディアセンター イメージ



普通教室イメージ





各階廊下イメージ



2階多目的室イメージ



1階昇降口まで屋根付き動線イメージ



ICカード+インターフォン

ICカード

インターフォン

セキュリティ方法

監視カメラ

監視カメラ

地下横断歩道の外観イメージ



地下横断歩道の内観イメージ

本日の日程

- (1) 工事概要および
教育環境の維持について
- (2) 主要工事の説明
- (3) 質疑応答